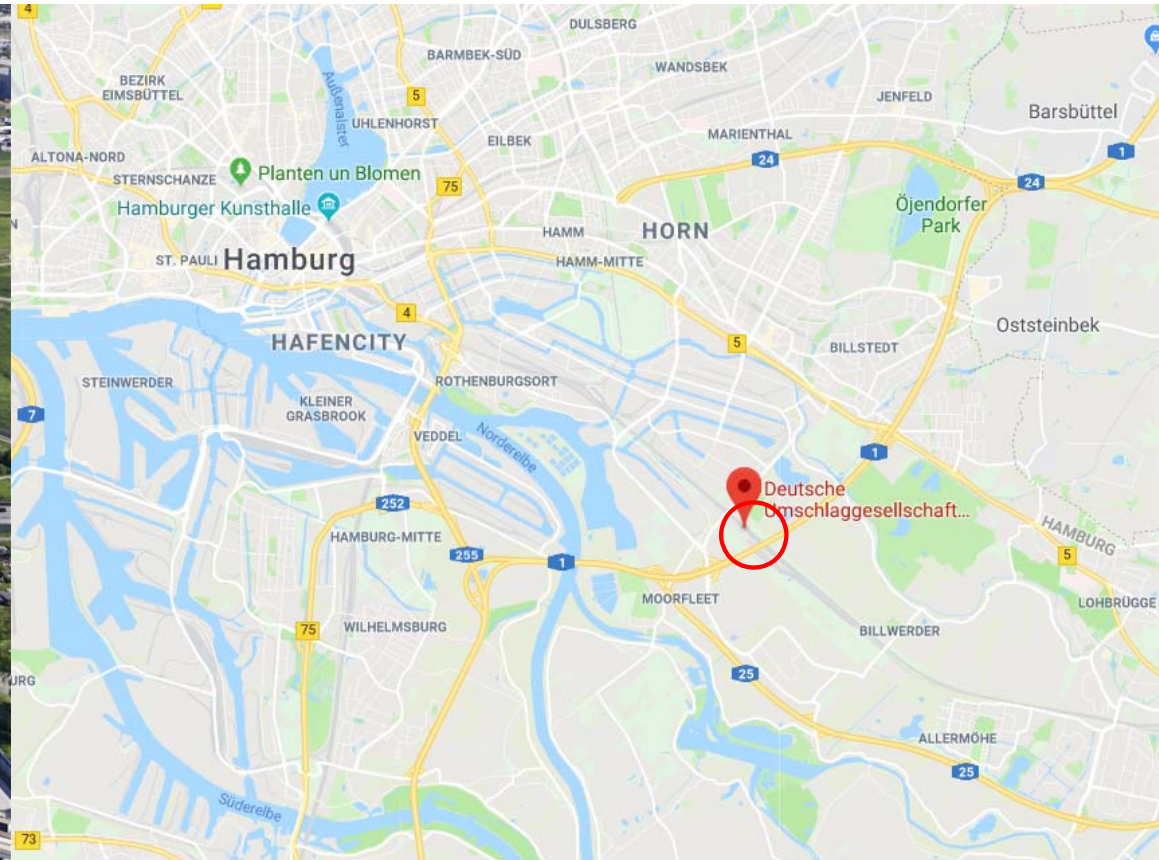


# **Umschlagbahnhof Hamburg Billwerder**

## **Auktion von 5 Portalkranen**

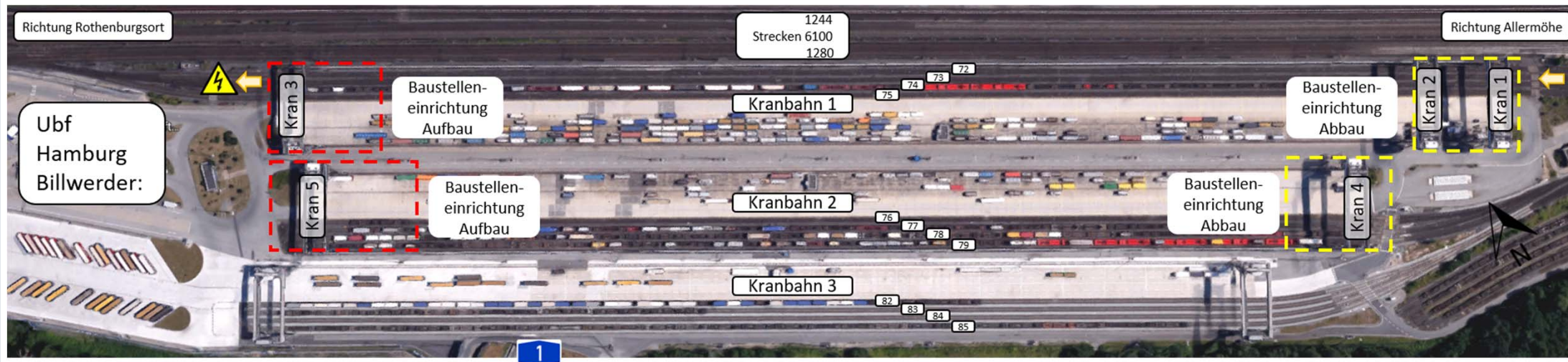
# Übersichtskarte

Der Ubf Hamburg-Billwerder besteht aus drei Modulen bzw. drei Kranbahnen. Die Module 1 und 2 und die darauf befindlichen Krananlagen wurden 1992-93 in Betrieb genommen. Das dritte Modul kam 2012 hinzu, um den gestiegenen verkehrlichen Anfragen gerecht zu werden. Umgeschlagen werden Container, Wechselbrücken und Sattelanhänger.





# Lageplan



<b>Reihenfolge Abbau</b>	<b>1.</b>	<b>2.</b>	<b>3.</b>	<b>4.</b>	<b>5.</b>
Kranbezeichnung	Kran 4	Kran 5	Kran 1	Kran 2	Kran 3
Kranbahn / Modul	2	2	1	1	1
Rückbau ALT-Krane	01.2020	06/2020	08/2020	01/2021	07/2021

# Fotos zu Kran 1



Kran 1: Gesamtansicht



Kran 1: Typenschild



Kran 1: Ansicht Feststützseite



Kran 1: Krankatze mit Maschinenhaus



Kran 1: Katzfahrwerk



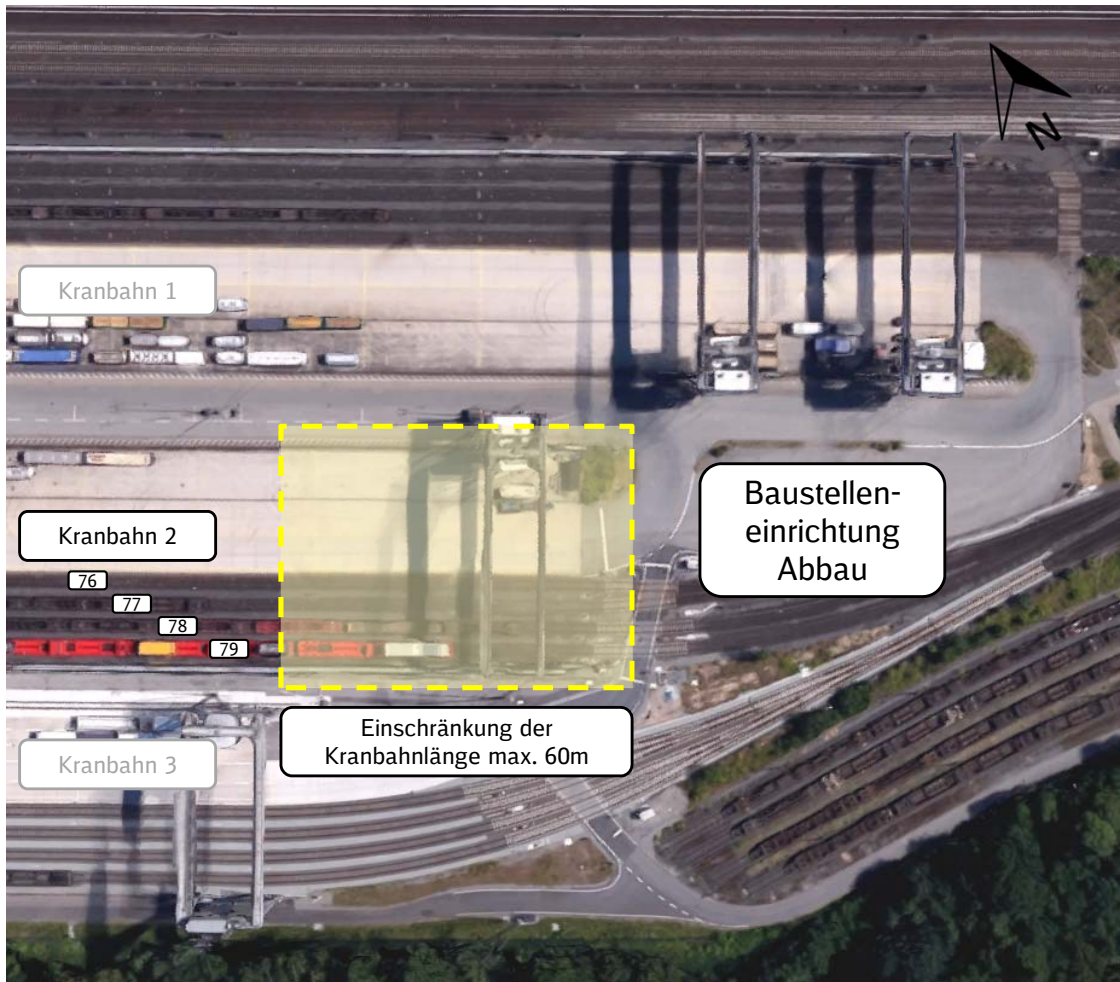
Kran 1: Kabine

Die Ausschreibungsunterlagen beinhalten weitere Fotos zu den bestehenden Kranen!



# Umbaukonzept Kranbahn 2

## Draufsicht westliches Kranbahnenende



Der Abbau der Krananlage erfolgt am westlichen Ende der Kranbahn. Für den Abbau wird die Kranbahn um max. 60m eingeschränkt. Ebenfalls wird im Bereich der Ein- und Ausfahrt eine LKW-Fahrspur in der Länge der Baustelleneinrichtung gesperrt.

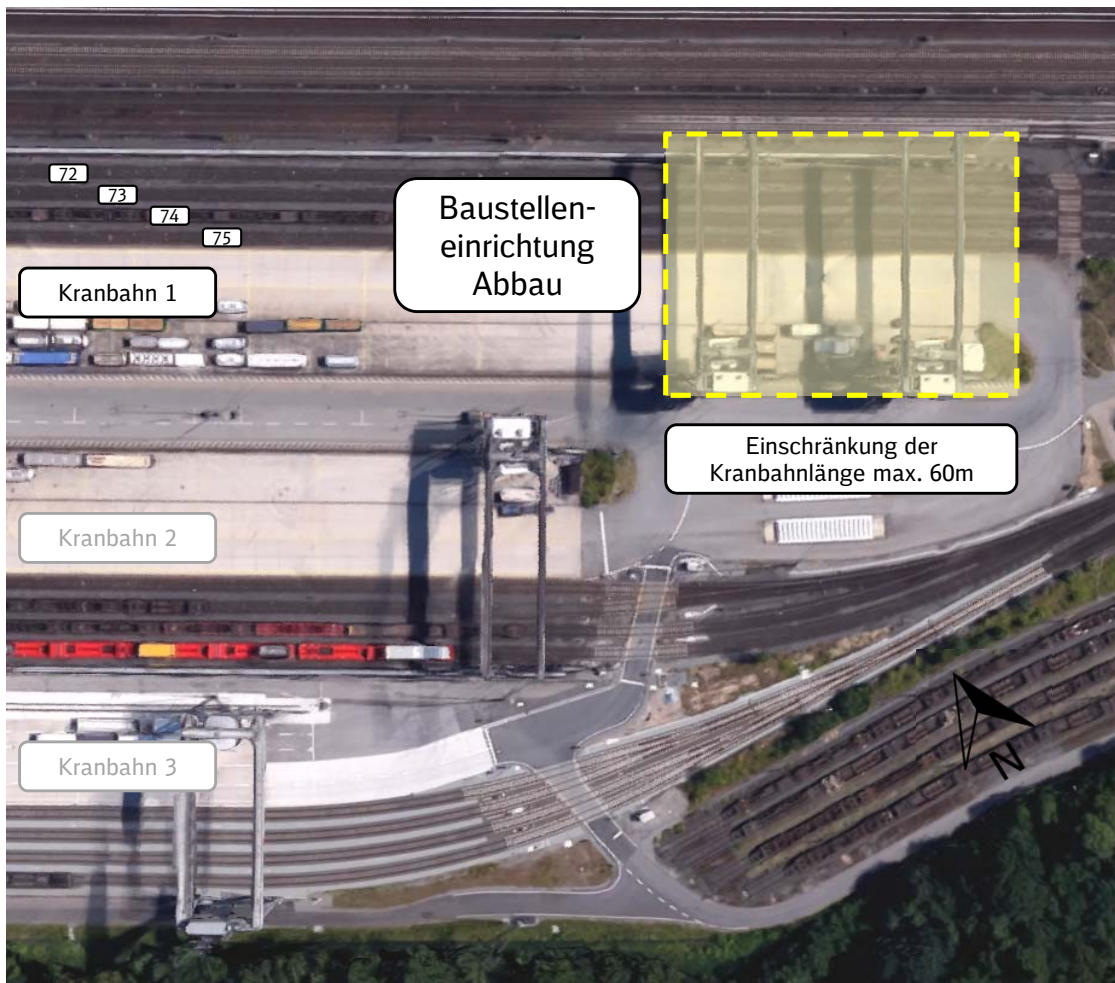
Um die betrieblichen Beeinträchtigungen in der Kranbahn so gering wie möglich zu halten, sollen Vorarbeiten während der Woche durchgeführt werden. (ohne Sperrung der Kranbahn!) Dadurch sollen die notwendigen Zeitfenster für die Abbauarbeiten der Großteile auf max. 4 Wochenenden reduziert werden. Während dieser Wochenenden (vsl. jeweils von Freitag 22:00 bis Montag 05:00) kann das Modul nicht genutzt werden. Die Einschränkungen des Terminals sind so gering wie möglich zu halten.

Eine detaillierte Rückbauplanung ist Aufgabe des AN.

Kran	Termin
Kran 4 in Kranbahn 2	01/2020
Kran 5 in Kranbahn 2	06/2020

# Umbaukonzept Kranbahn 1

## Draufsicht westliches Kranbahndende



Der Abbau der Krananlage erfolgt am westlichen Ende der Kranbahn. Für den Abbau wird die Kranbahn um max. 60m eingeschränkt. Ebenfalls wird im Bereich der Ein- und Ausfahrt eine LKW-Fahrspur in der Länge der Baustelleneinrichtung gesperrt.

Um die betrieblichen Beeinträchtigungen in der Kranbahn so gering wie möglich zu halten, sollen Vorarbeiten während der Woche durchgeführt werden. (ohne Sperrung der Kranbahn!) Dadurch sollen die notwendigen Zeitfenster für die Abbauarbeiten der Großteile auf max. 4 Wochenenden reduziert werden. Während dieser Wochenenden (vsl. jeweils von Freitag 22:00 bis Montag 05:00) kann das Modul nicht genutzt werden. Die Einschränkungen des Terminals sind so gering wie möglich zu halten.

Eine detaillierte Rückbauplanung ist Aufgabe des AN.

Kran	Termin
Kran 1 in Kranbahn 1	08/2020
Kran 2 in Kranbahn 1	01/2021
Kran 3 in Kranbahn 1	07/2021