

Entsorgung von 4 Spannungswandlern

Typ EOF 123 Fa. Pfiffner im Unterwerk Magdeburg.



Die Wandler stehen demontiert frei zur Verladung durch den Käufer bereit.

Gewicht pro Wandler ca. 380 Kg

Ölmenge ca. 100 l

Menge 4 Stück

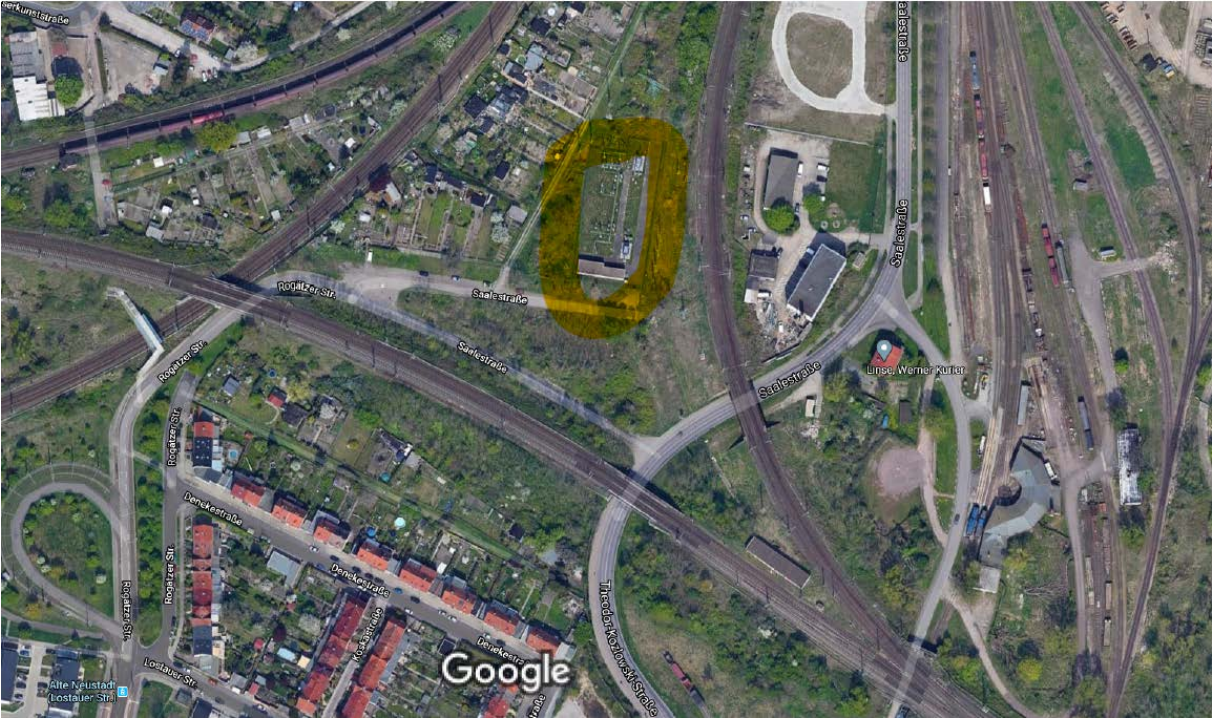
Standort: D-39124 Magdeburg, Saalestr.

Ansprechpartner:

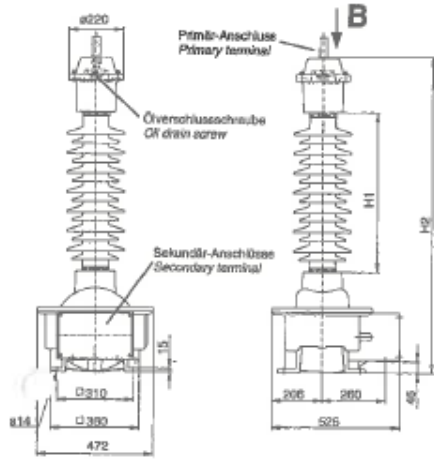
Sören Diecke DB Energie GmbH

0171 5613993

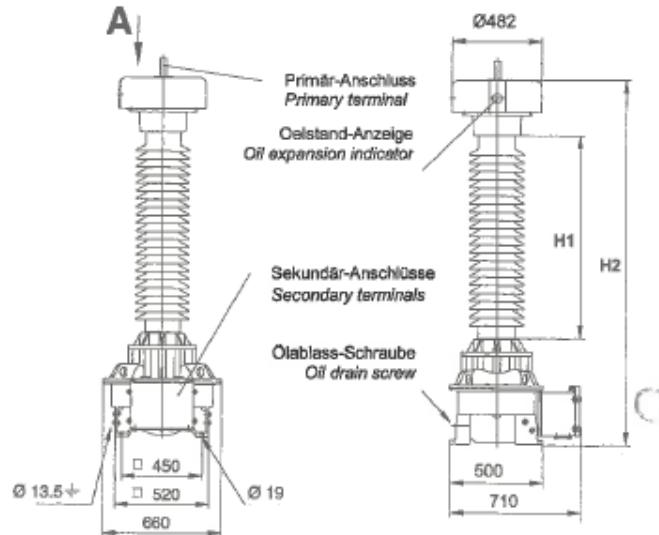
soeren.diecke@deutschebahn.com



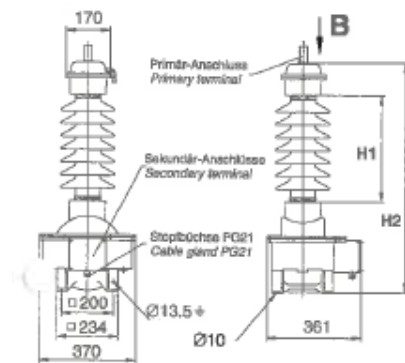
EOF 72



EOF 123 ... 170



EOF 24/36



Abmessungen / Dimension							
Spannungsebene Voltage level	kV	24	36	72	123	145	170
Typ / Type		EOF 24	EOF 36	EOF 72	EOF 123	EOF 145	EOF 170
H1	mm	397	397	612	1100	1308	1475
H2	mm	857	857	1288	1970	2258	2345
Kriechweg Creepage distance	mm	1030	1030	1920	3100	4040	4740
Gewicht / Weight	kg	~ 65	~ 70	~ 130	~ 360	~ 400	~ 420

$\varnothing D \pm 0.1$

