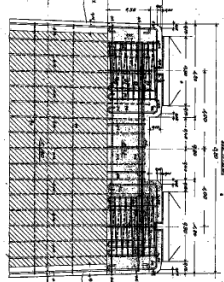
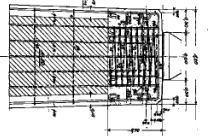
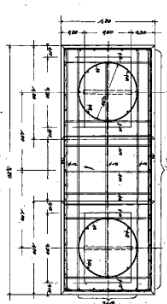
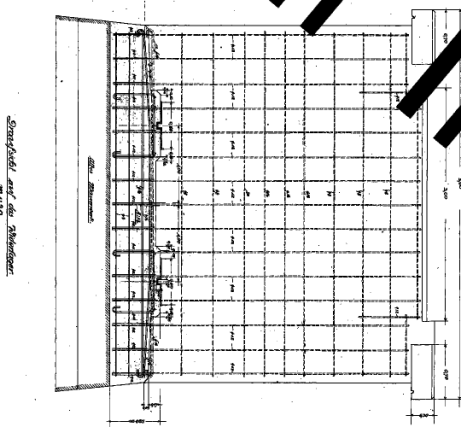
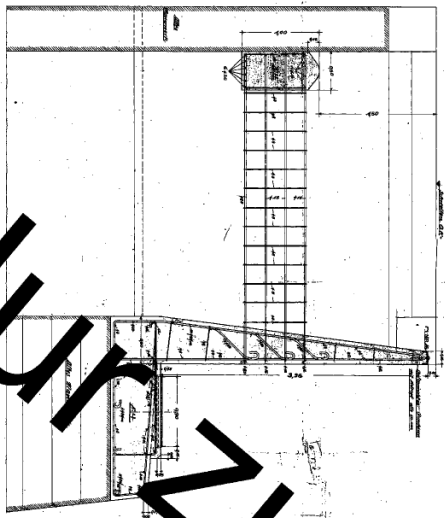
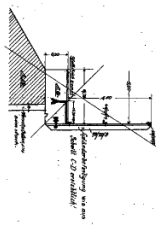
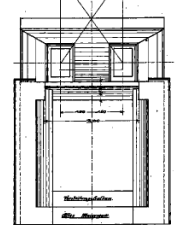
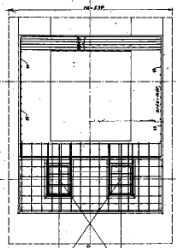
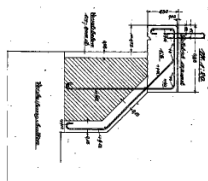


Spannweite M 17,6

Scheitel M 17,6

Scheitelhöhe M 17,6



Nur zur Information

ca. 2,25 m

ca. 3,20 m

Abrechnung des verbleibenden Mauerwerks

Abschnitt Spannweite über

Scheitel über 1. Aufl. Ebene

Achtung!
 Plan wurde bei der Übernahme in das System nicht gezeichnet. Das Ausgabeformat wurde auf DIN A0 angepasst.
 Projekt NXBB 09.06.2005

Bohm
 Gruppe
 in km
 Spinn

Abrechnung